

Bases de Données

NFA008, 6 ECTS

TD 1

Modèle Conceptuel de données

Le plus grand soin a été apporté à la réalisation de ce support pédagogique afin de vous fournir une information complète et fiable. Cependant, le Cnam Champagne-Ardenne n'assume de responsabilités, ni pour son utilisation, ni pour les contrefaçons de brevets ou atteintes aux droits de tierces personnes qui pourraient résulter de cette utilisation.

Les exemples ou programmes présents dans cet ouvrage sont fournis pour illustrer les descriptions théoriques. Ils ne sont en aucun cas destinés à une utilisation commerciale ou professionnelle.

Le Cnam ne pourra en aucun cas être tenu pour responsable des préjudices ou dommages de quelque nature que ce soit pouvant résulter de l'utilisation de ces exemples ou programmes.

Tous les noms de produits ou autres marques cités dans ce support sont des marques déposées par leurs propriétaires respectifs.

Ce support pédagogique a été rédigé par Christophe MALHERBE, enseignant vacataire au Cnam Champagne-Ardenne.

Copyright © 2013-2014 - Cnam Champagne-Ardenne.

Tous droits réservés.

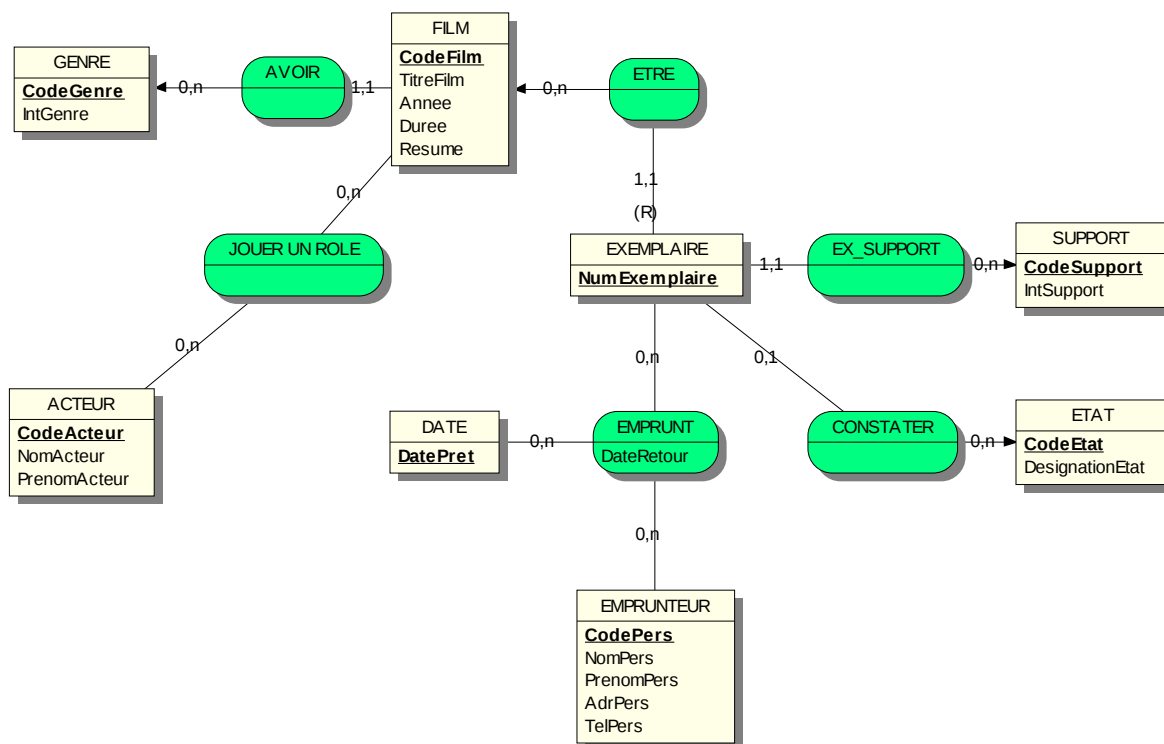
L'utilisation du support pédagogique est réservée aux formations du Cnam Champagne-Ardenne. Tout autre usage suppose l'autorisation préalable écrite du Cnam Champagne-Ardenne.

Toute utilisation, diffusion ou reproduction du support, même partielle, par quelque procédé que ce soit, est interdite sans autorisation préalable écrite du Cnam Champagne-Ardenne. Une copie par xérogaphie, photographie, film, support magnétique ou autre, constitue une contrefaçon passible des peines prévues par la loi, du 11 mars 1957 et du 3 juillet 1995, sur la protection des droits d'auteur.

TD 1 - Modèle Conceptuel des Données

1. Gestion d'une vidéothèque

Vous trouverez ci-dessous un Modèle Conceptuel des Données qui permet la gestion d'une vidéothèque. Sont notamment gérés les films, les acteurs, les genres, les prêts...

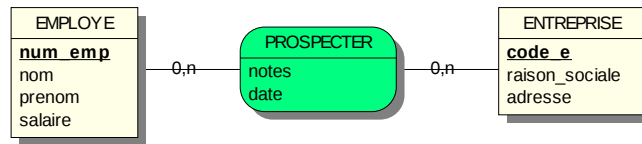


Vous noterez que le formalisme, le choix des noms peut fluctuer ... Attachez-vous à la structure même des données pour trouver des éléments de réponse.

Travail demandé : Décrivez ce modèle. Pour cela, vous vous inspirerez de ce qui a été réalisé dans le cours concernant la gestion de l'entreprise de vente informatique (entités, relations, cardinalités...).

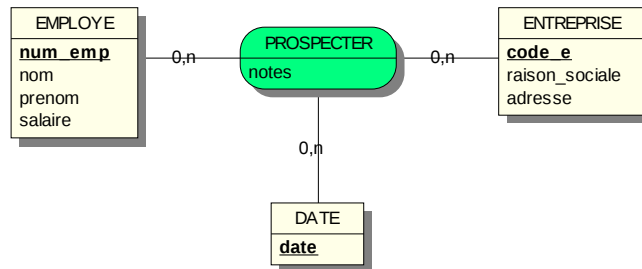
2. Prospect

Vous trouverez ci-dessous une partie du Modèle Conceptuel des Données du système d'information d'une entreprise chargée de prospecter auprès d'entreprise. Un employé doit contacter une entreprise, notifier la date du contact et prendre des notes.



Travail demandé :

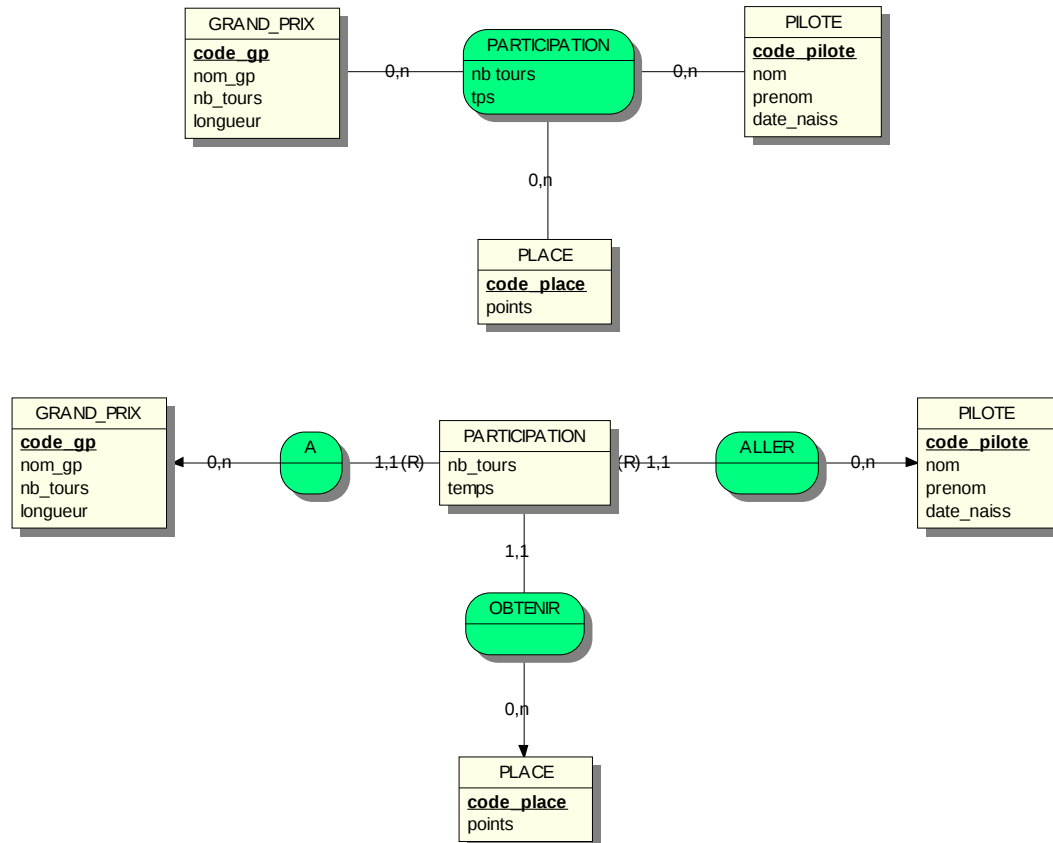
1. Ce modèle permet-il de stocker l'information correctement ?
2. Je propose de modifier le modèle comme suit :



Est-ce intéressant d'un point de vue fonctionnel ? Si oui, pourquoi ?

3. Formule 1

Vous trouverez ci-dessous deux modèles permettant de stocker l'information : « Le pilote *code_pilote* a participé au grand prix *code_gp*, a effectué *nb_tours* en *tps* minutes. Il est arrivé à la place *code_place* et a donc remporté un nombre de points (*points*). »



Travail demandé : Quelle solution choisir ? Pourquoi ?